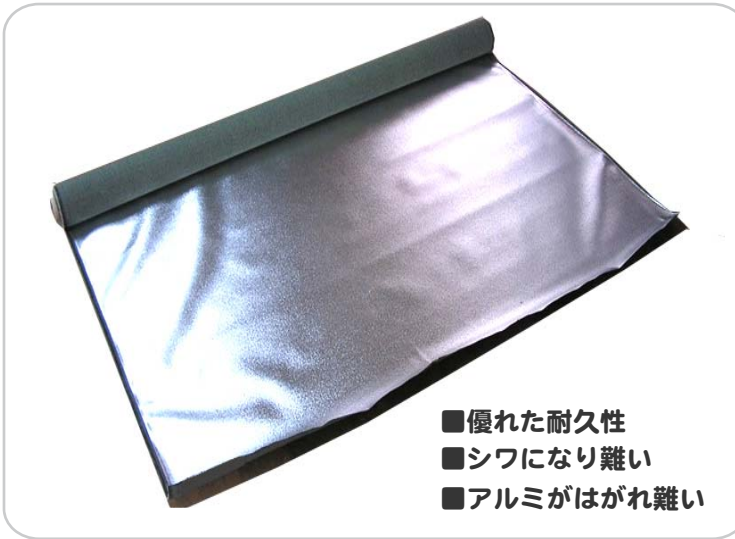


アルプロテック 4585

アルミ箔特殊接着加工・遮熱耐熱シート (基布：耐炎繊維+アラミド繊維タイプ)



- 優れた耐久性
- シワになり難い
- アルミがはがれ難い

特徴：

- ・従来のアルミ蒸着フィルムに貼り付けたシート等と比べて、高温飛散物に接触しても、穴が開きにくい
- ・特殊表面処理加工（クリーンガード®）により、耐摩耗性、耐久性に優れシワになりにくい

- 製鉄所、調理場などでの作業服、手袋
- 空港、化学品分野での消防士の装備品



- 工場機械のカバー
- 工場場用カーテン・間仕切り
- 耐熱作業服、手袋

用途：

- ・製鉄所、調理場、鋳造場での作業服、手袋。
- ・消防士の装備品（空港、化学品、石油化学品）
- ・溶接工の手袋
- ・工場機械の保護
- ・工場用カーテン、間仕切り

お問合せ先：

アルプロテック4585とは：

PAN系耐炎繊維とパラ系アラミド繊維の混紡織物に100%アルミ箔を直接ラミネート+特殊表面処理加工
 *PAN=ポリアクリルニトリル繊維
 100%アルミ箔を耐熱基布に特殊な接着剤で直接貼り付けています。(レフレスパズ®技術)

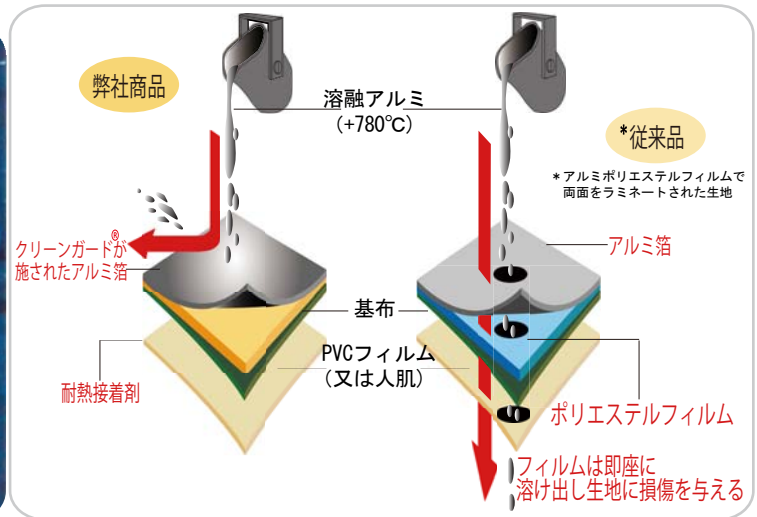
＜アルプロテック4585 規格＞

基布：耐炎繊維とパラ系アラミド繊維の混紡織物
 重量：515g/m²
 厚み：65(±10)/100mm ※標準 ISO2286-3
 接着：片面 反射アルミ
 原反：幅150cm x 長さ50m ※標準 ISO2286
 総重量：515±30g/m² ※標準 ISO2286-2A
 色：シルバー
 引張強度：ﾀﾝ262 ﾎｺ293 DAN/50mm
 引裂強度：ﾀﾝ 11 ﾎｺ 12 DAN/50mm
 スクラブテスト：500
 ISO11612認証 A1 B1 C3 D3 E3 F1

*上記数値は測定値であり、保証値ではありません

認定：日本防災協会防災製品認定番号:F-29090

＜優れた耐久性・耐摩耗性 イメージ図＞



特性：

- ・優れた断熱性（伝導、輻射、対流熱から保護）
- ・熔融金属の飛沫（アルミニウム、鋳物、様々な合金）からの高レベル保護
- ・柔軟性、快適性（手袋、衣服、フード）
- ・耐久性：アルミニウム接着は、時間が経っても、元の特性を維持します。

*高温下での長時間の使用はアルミ箔が解けるので出来ません。

加工・販売：

〒538-0042
 大阪市鶴見区今津中3-7-34
 菊地シート工業株式会社

アルプロテック 5451

アルミ箔特殊接着加工・遮熱耐熱シート（基布：難燃レーヨン織物）



アルプロテック 5451

- ※優れた耐久性
- ※シワになり難い
- ※アルミがはがれ難い

特徴：

- ・生地が溶けて火傷しにくい性質（難融性）により、アルミや銅などの熔融金属の飛散から人肌を保護します。
- ・万が一、着火した場合でも火源を取り除けば自然消化し、延焼しにくいという特徴があります。（自己消火性）

＜アルプロテック5451 規格＞

概要：

難燃レーヨン織物に100%アルミ箔を直接ラミネート+特殊表面処理加工（クリーンガード®）
 基布：難燃レーヨン織物 580g±30g/㎡
 厚み：約 0.7mm
 接着：片面 反射アルミ
 原反：幅150cm x 長さ 50M 総重量：580±30g/㎡
 色：シルバー 裏面 黒
 引張り強度：タテ 130 ヨコ 90 DAN/mm
 引裂き強度：タテ 6 ヨコ 6 DAN/mm
 ※1 (daN)=10 (N)=1.02 (kgf)
 ISO 11612 認証 A1 B1 C3 D3 E3

アルプロテック5451とは：

難燃レーヨン繊維の織物に100%アルミ箔を直接ラミネート+特殊表面処理加工

100%アルミ箔を難燃基布に特殊な接着剤で直接貼り付けています。（レフレスパズ技術）

特徴：

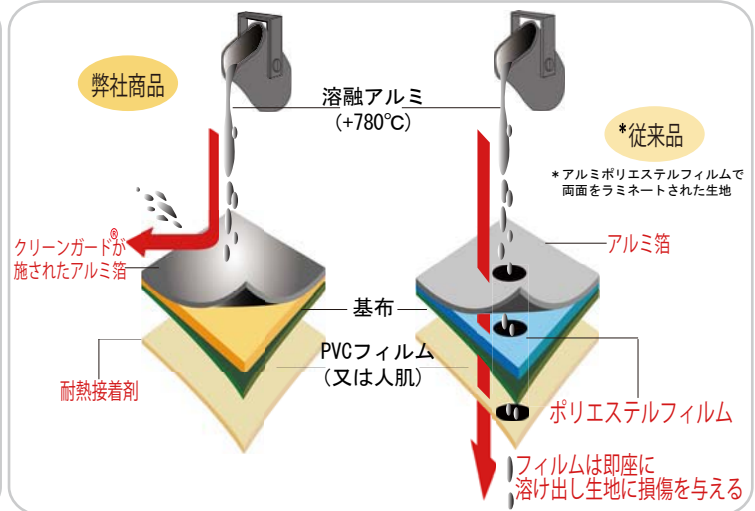
- ・熔融金属に対する優れた防護性。
- ・柔軟性があり、装着時の快適性、耐摩耗性、耐久性に優れシワになりやすく、加工しやすい。
- ・アルミ箔による優れた熱反射性。

用途：

- ・非常時用の防護服
 - ・溶鉱炉現場で作業用の防護服
 - ・輻射熱対策用の間仕切り、カーテン
- ※高温下での連続使用はできません。



＜優れた耐久性・耐摩耗性 イメージ図＞



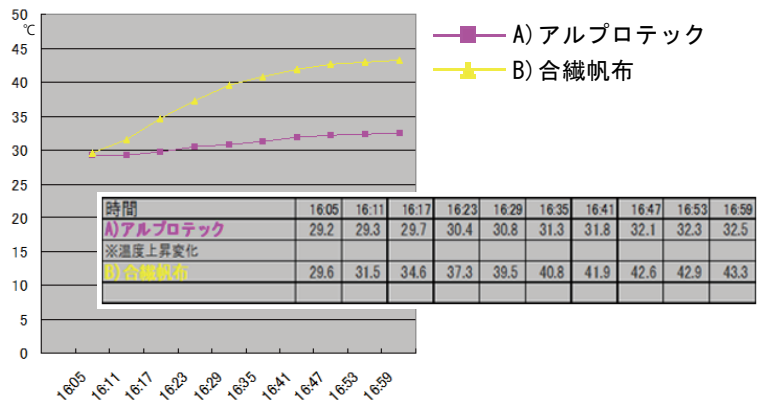
遮熱テスト

テスト風景



B) 合織帆布

A) アルプロテック



お問合せ先：

加工・販売：

〒538-0042 大阪市鶴見区今津中3-7-34
 菊地シート工業株式会社