

# アルプロテック 5451

アルミ箔特殊接着加工・遮熱耐熱シート（基布：難燃レーヨン織物）



アルプロテック 5451

- ※優れた耐久性
- ※シワになり難い
- ※アルミがはがれ難い

特徴：

- ・生地が溶けて火傷しにくい性質（難融性）により、アルミや銅などの熔融金属の飛散から人肌を保護します。
- ・万が一、着火した場合でも火源を取り除けば自然消化し、延焼しにくいという特徴があります。（自己消火性）

＜アルプロテック5451 規格＞

概要：

難燃レーヨン織物に100%アルミ箔を直接ラミネート+特殊表面処理加工（クリーンガード®）  
 基布：難燃レーヨン織物 580g±30g/㎡  
 厚み：約 0.7mm  
 接着：片面 反射アルミ  
 原反：幅150cm x 長さ 50M 総重量：580±30g/㎡  
 色：シルバー 裏面 黒  
 引張り強度：タテ 130 ヨコ 90 DAN/mm  
 引裂き強度：タテ 6 ヨコ 6 DAN/mm  
 ※1 (daN)=10 (N)=1.02 (kgf)  
 ISO 11612 認証 A1 B1 C3 D3 E3

アルプロテック5451とは：

難燃レーヨン繊維の織物に100%アルミ箔を直接ラミネート+特殊表面処理加工  
 100%アルミ箔を難燃基布に特殊な接着剤で直接貼り付けています。（レフレスパズ技術）

特徴：

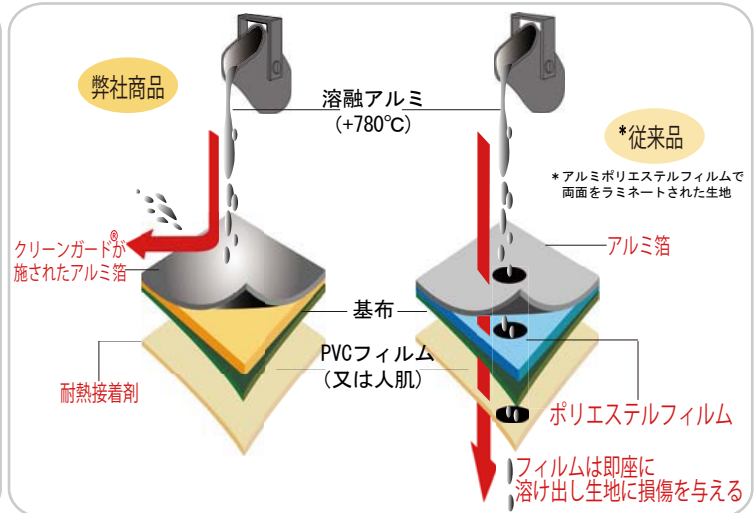
- ・熔融金属に対する優れた防護性。
- ・柔軟性があり、装着時の快適性、耐摩耗性、耐久性に優れシワになりやすく、加工しやすい。
- ・アルミ箔による優れた熱反射性。

用途：

- ・非常時用の防護服
  - ・溶鉱炉現場で作業用の防護服
  - ・輻射熱対策用の間仕切り、カーテン
- ※高温下での連続使用はできません。



＜優れた耐久性・耐摩耗性 イメージ図＞

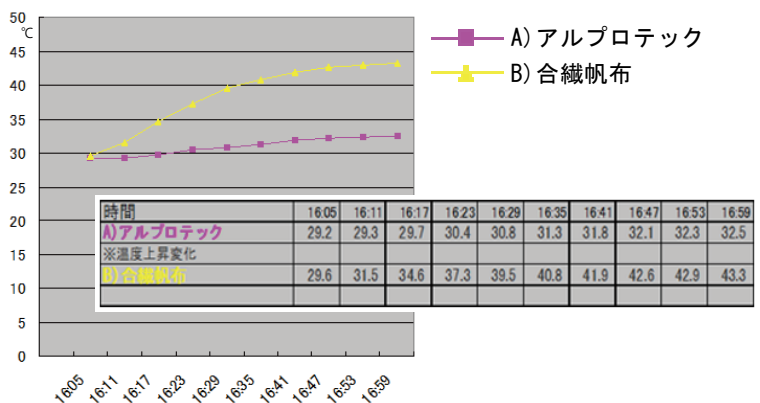


遮熱テスト

テスト風景



B) 合織帆布 A) アルプロテック



お問合せ先：

加工・販売：

〒538-0042 大阪市鶴見区今津中3-7-34  
 菊地シート工業株式会社